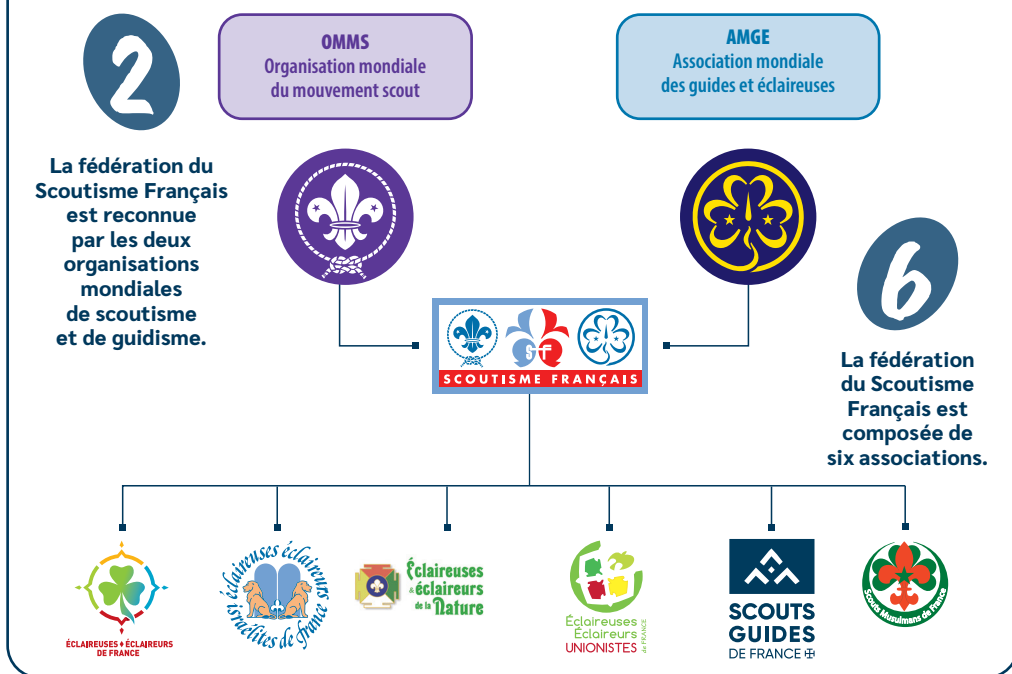


2 ORGANISATIONS MONDIALES, 1 FÉDÉRATION NATIONALE



ORGANISATION DU MOUVEMENT



SCOUTISME ET GUIDISME : LES FONDAMENTAUX

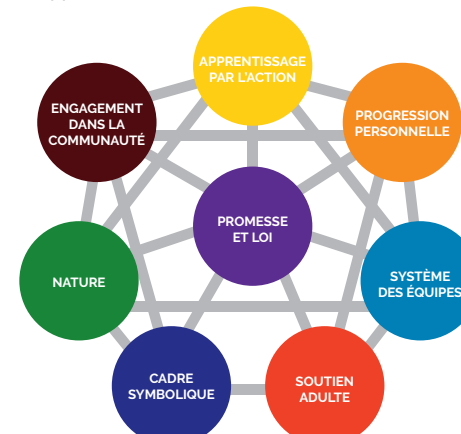
Le scoutisme a pour but de contribuer au développement des jeunes en les aidant à réaliser pleinement leurs possibilités physiques, intellectuelles, affectives, sociales et spirituelles, en tant que personnes, que citoyens responsables, et que membres des communautés locales, nationales et internationales conformément aux buts, principes et méthodes tels qu'ils ont été conçus par le Fondateur. Il est basé sur le concept de l'auto-éducation et s'appuie sur les 8 éléments suivants.

La Promesse et la Loi scout
Un engagement volontaire personnel sur un ensemble de valeurs partagées, qui est la base de tout ce qu'un scout fait et veut être. La Promesse et la Loi sont au centre de la méthode scout.

L'apprentissage par l'action
L'utilisation d'actions concrètes (expériences de vie réelles) et de réflexion(s) pour faciliter l'apprentissage et le développement continu.

Le système des équipes
L'utilisation de petites équipes comme moyen de participer à l'apprentissage collaboratif, dans le but de développer un travail en équipe efficace, des compétences interpersonnelles, une capacité de leadership ainsi qu'un sentiment de responsabilité et d'appartenance.

La progression personnelle
Un parcours d'apprentissage progressif axé, pour chaque personne, sur la motivation et le défi de se développer toujours plus, à travers une grande variété d'opportunités éducatives.



Le soutien adulte
Des adultes jouant un rôle de facilitateur et de soutien auprès des jeunes, pour les aider à créer des opportunités d'apprentissage et transformer ces opportunités en expériences significatives.

Le cadre symbolique
Une structure unifiante de thèmes et de symboles pour faciliter l'acquisition et le développement d'une identité unique en tant que Scout.

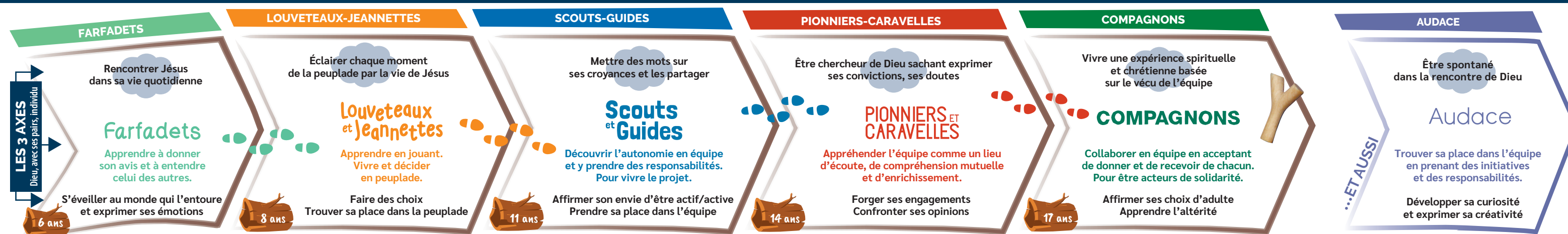
La nature
Des opportunités éducatives en plein air qui favorisent une meilleure compréhension et une meilleure relation avec l'environnement au sens large.

Engagement dans la communauté
Une exploration active de la communauté et du vaste monde, afin de favoriser une plus grande reconnaissance et une meilleure compréhension entre les personnes.

LE PROJET ÉDUCATIF DES SCOUTS ET GUIDES DE FRANCE



COHÉRENCE ET CONTINUITÉ ÉDUCATIVE - 3 AXES ESSENTIELS



DÉVELOPPE TON GROUPE !

Assurer la pérennité du groupe, c'est garantir la qualité des activités vécues et leur accessibilité au plus grand nombre. L'équipe a plusieurs cordes à son ARC pour atteindre cet objectif!

ACCUEILLIR :
un groupe ouvert à tous, tout le temps

- Proposer de vrais espaces d'accueil toute l'année: activités et week-ends découverte, le camp comme opportunité de découvrir le scoutisme et d'anticiper ainsi la rentrée.
- Aller à la rencontre de nos périphéries: s'ouvrir sur un autre quartier, agir avec un partenaire, faire vivre la solidarité financière dans le groupe.
- Élargir les profils de responsables: jeunes adultes, parents, actifs, étudiants, apprentis, retraités... Chacun peut trouver sa place dans une équipe de groupe.

RAYONNER :
un groupe connu et reconnu

- Communiquer sur les activités du groupe: médias locaux, affichages dans les lieux publics, site internet du groupe...
- Se rendre visible au maximum: sortir du local, jouer à l'extérieur, investir la ville, le quartier, les parcs...

CONSTRUIRE :
une structure adaptée aux besoins

- Se donner les moyens d'un accueil inconditionnel: éviter les listes d'attente en créant une nouvelle unité au sein du groupe, en parvenant à l'ouverture d'un nouveau groupe par essaiage...
- Choisir les fonctionnements adaptés: structuration de l'équipe de groupe, rythme et format des activités selon le contexte géographique, l'effectif des unités, les publics accueillis...
- Bâtir un projet de groupe audacieux: identifier les priorités et organiser les projets en équipe.



Les 7 essentiels pour créer le visage de ton groupe local et adapter ton organisation à ta réalité



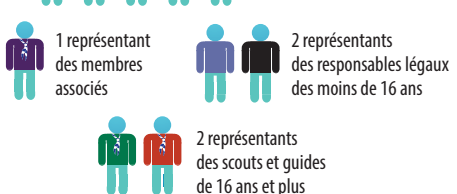
LE GROUPE AU CŒUR DU MOUVEMENT

UNE DÉMOCRATIE AU QUOTIDIEN

1 Le conseil de groupe

Composition :

Équipe de groupe : éducateurs et éducatrices, RG, aumônier et adultes en mission



Missions

- Adopter le projet de groupe, voter le budget du groupe

Le représentant associatif

C'est une mission complémentaire, au sens où l'on doit la cumuler avec une fonction bénévole.

Le représentant associatif joue un rôle clé dans la vie démocratique du mouvement: chargé d'organiser les débats en groupe et en assemblée territoriale, il a le droit de vote à l'assemblée générale.

UNE DÉMOCRATIE EN 3 TEMPS

2 L'assemblée territoriale

Composition :

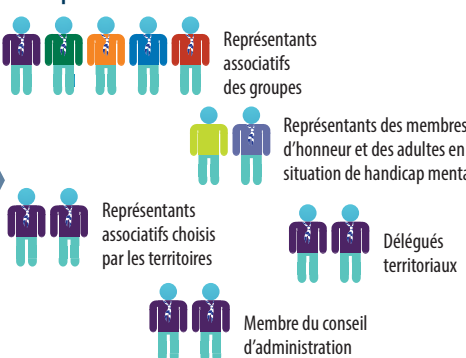


Missions

- Expliquer le fonctionnement de l'AG
- Débattre des sujets en vue de l'AG
- Proposer des amendements, questions et résolutions en vue de l'AG

3 L'assemblée générale

Composition :



Missions :

Lieu où les propositions engageant l'avenir du mouvement sont soumises au vote sous forme d'orientations, de recommandations ou de résolutions.

Ressources :

Règlement intérieur et statuts de l'association



LA CARTE

Responsable de groupe

HORS-SÉRIE

Bienvenue dans ta nouvelle mission de responsable de groupe, et merci d'avoir pris la responsabilité d'animer l'équipe de groupe!

Le groupe est au cœur du mouvement: c'est au sein des unités que les chefs et cheftaines font vivre la richesse de la méthode scout.

Premier garant de la qualité des activités vécues dans les unités, le responsable de groupe est au carrefour des liens avec les parents, les maîtres et tous les acteurs qui gravitent autour de la vie du groupe. Avec l'appui de son conseil de groupe, il dynamise la vie de son groupe pour permettre au plus grand nombre d'enfants et de jeunes de vivre l'expérience unique du scoutisme et du guidisme.

Cette carte va te permettre d'appréhender les différentes facettes de ta mission, découvrir quelques repères pour vivre pleinement et sereinement cette belle responsabilité. Tu y trouveras des liens vers d'autres ressources, n'hésite pas à échanger sur ces éléments avec ton délégué territorial qui est un appui essentiel tout au long de ta mission.

Bonne route à toi, dans la joie et la fraternité des Scouts et Guides de France!

L'équipe nationale Animation territoriale et développement

Photos et illustrations: © C. Daveau, S. Teller, M.L. Bagot-Bonnet, M. Gaudy - Rédaction: G. Brillet, C. Cesbron, B. Dufour, M. Le Duc, J.B. Dupont, P. Marchal, A. Marie, M. Schuhmacher. Mise en page: M. Gaudy, Studio graphique SGDF. Fabrication: Studio graphique SGDF, 5^e tirage. Imprimé en France par IROPA - Papier issu de forêts gérées durablement, offset 100 g/m². Août 2024

RESPONSABLE DE GROUPE : DIRECTEUR D'UN ACCUEIL DE SCOUTISME

Lexique

SGDF : Scouts et Guides de France.

ASP : activité scout de proximité.

Mouvement : terme désignant les Scouts et Guides de France.

Unités (au niveau local), **branches** (à l'échelle nationale) : regroupement d'enfants d'une même tranche d'âge. Selon la tranche d'âge, elles portent le nom de tribus, peuplades, caravanes..., en fonction de l'univers pédagogique.

Maîtrise : l'ensemble des chefs et cheftaines (animateurs bénévoles) d'une même unité.

Tenue scout : elle est composée d'une chemise de la couleur de la tranche d'âge et d'un foulard aux couleurs du groupe local. C'est un signe d'appartenance à l'association SGDF.

Plan d'orientation : c'est un document qui fixe les priorités de l'association pour 5 ans. Il est voté par l'assemblée générale. Chaque échelon de l'association (local, territorial, national) est responsable de la mise en œuvre des orientations votées.

Bénévole : le bénévole s'adonne à une activité de service non rémunérée et choisie volontairement qui s'exerce en général au sein d'une association, d'un syndicat ou d'une structure publique. Vient du latin *benefolus* qui signifie « bonne volonté ». Le bénévole s'acquiesce de sa cotisation et accorde le temps qu'il veut/peut à sa mission.

DT : délégué territorial. Il s'agit du responsable de l'échelon territorial (en général un département). Il est l'interlocuteur privilégié du responsable de groupe.



La loi des Scouts et Guides de France



La guide, le scout

- ✂ Parle en vérité et agit en cohérence
- ⚙ Est digne de confiance et sait faire confiance aux autres
- ⚔ Va au devant des autres et tisse des liens de fraternité avec les scouts et guides du monde entier
- 👤 Emploie ses ressources avec sagesse
- 🏹 Affronte les difficultés avec optimisme
- ✂ Participe à la construction d'un monde de justice et de paix
- 🏠 Aime et protège la Création
- 🌀 Vit avec énergie et prend des initiatives
- 👉 Accueille la Bonne Nouvelle par ses actes au service des autres
- 👉 Est responsable de ses paroles, de ses actes et de ses pensées

*** Élaborer un projet de groupe**

*** Adapter les modalités d'accueil en fonction des jeunes accueillis**

*** Évaluer la mise en œuvre du projet**

Disponible en téléchargement sur Ressources



- KIT ANIMATION PROJET DE GROUPE**
- Rendre les actions du groupe efficaces en définissant des priorités
 - Fédérer l'équipe de groupe autour d'objectifs communs
 - Donner une cohérence aux actions éducatives des unités
 - Rédiger un projet pédagogique pour l'accueil de scoutisme (une obligation égale)
 - Favoriser l'accueil de tous et de toutes.

*** Veiller au respect du cadre réglementaire**

*** Être garant d'une gestion administrative et financière saine**

Disponible en téléchargement sur Ressources

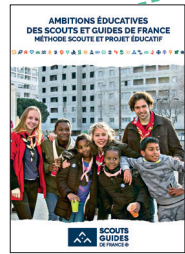
GUIDE RÉGLEMENTAIRE DU SCOUTISME FRANÇAIS

Guide sur la réglementation d'un accueil collectif de mineurs et sur l'accueil de scoutisme en particulier.



AMBITIONS ÉDUCATIVES

Le projet éducatif des Scouts et Guides de France propose aux jeunes de devenir des hommes et des femmes heureux, utiles, artisans de justice et de paix. Ce projet vise l'accueil de tout jeune et leur permet de vivre ensemble une fraternité au-delà des frontières.



*** Être garant de la mise en œuvre du projet éducatif**

*** Être dans une démarche individuelle de progression tout au long de son mandat**

Disponible en téléchargement sur Ressources

ÉDUCUER

MANAGER

REPRÉSENTER



LIVRET QUESTION DE PARENTS

Que dire? Que faire? Comment mener un entretien avec des partenaires extérieurs? Comment présenter le mouvement?

*** Représenter les SGDF localement auprès des différents partenaires**

*** Développer les liens avec les parents, la paroisse, la municipalité, les partenaires associatifs, les partenaires financiers**

*** Adapter les moyens de communication aux usages des familles et des membres de l'équipe de groupe**

Disponible en téléchargement sur Ressources



BOUCLE TA FORMATION est un outil de référence pour l'accompagnement des équipiers incluant les fiches de missions ainsi que l'ensemble des actions de formation proposées au sein du mouvement.



ACCOMPAGNER, SOUTENIR, FORMER Pour accompagner et soutenir les éducateurs et éducatrices dans leur mission de faire vivre un scoutisme de qualité, accueillant et accessible.

*** Accompagner les membres de son équipe**

*** Favoriser la progression de chacun**

*** Animer une communauté d'adultes**

Disponible en téléchargement sur Ressources

GÉRER

CALENDRIER DE L'ANNÉE	SEPTEMBRE	OCTOBRE	NOVEMBRE	DÉCEMBRE	JANVIER	FÉVRIER	MARS	AVRIL	MAI	JUIN	JUILLET	AOÛT
	<ul style="list-style-type: none"> Retour de l'équipe de groupe Assurance des locaux Election des représentants associatifs Déclaration de la date de reprise d'activités et de la 1^{ère} fiche trimestrielle à la DDCS via l'intranet 	<ul style="list-style-type: none"> Campagne de communication pour rendre visible l'activité du groupe (forum d'associations, actions auprès de partenaires) Rencontre des maîtrises sur le projet pédagogique Réunions maîtrises-parents 	<ul style="list-style-type: none"> Conseil territorial Planification des formations des maîtrises et de l'équipe Formation initiale des responsables de groupes (FIRG) 	<ul style="list-style-type: none"> Préparation et participation à la lumière de la paix de Bethléem Déclaration de la 2^{ème} fiche trimestrielle à la DDCS via l'intranet 	<ul style="list-style-type: none"> Planification des dates des camps et communication auprès des parents 	<ul style="list-style-type: none"> Formation Accueil de scoutisme (FASRG) 22 février Journée mondiale du scoutisme (Thinking Day) 	<ul style="list-style-type: none"> Assemblée territoriale Lancement de la préparation des camps Déclaration de la 3^{ème} fiche trimestrielle à la DDCS via l'intranet Finalisation des dossiers administratifs de camps 	<p>WEEK-END DECOUVERTE</p>	<ul style="list-style-type: none"> Bilan de l'année, recrutement, projection et planification de la rentrée Réunions maîtrises-parents 	<ul style="list-style-type: none"> Déclaration collective d'accueil collectif de mineurs pour la rentrée à la DDCS via l'intranet Préparation des départs en camps : matériels, projets de camps, paiements... Organisation de la permanence durant les camps d'été 	<p>BROWNSEA</p> <ul style="list-style-type: none"> Conseil territorial Renouvellement de l'équipe de groupe Extraction de la liste des adhérents avant le 31 août Bilan des camps avec les maîtrises Évaluation et relecture de l'année 	