



## » Choisir son odysée

### Cher scout, chère guide !

L'année avance et il est maintenant temps de choisir l'odysée que tu vas vivre avec ta communauté. Une odysée, c'est un projet que vous allez vivre tous ensemble. Cette odysée, tu en es l'acteur, de son choix à sa célébration en passant bien évidemment par sa réalisation.

Le choix de l'odysée se fait en trois parties :

- Un temps individuel pour réfléchir à tes envies ;
- Un temps en équipe pour partager vos idées ;
- Un temps en communauté pour choisir tous ensemble par le jugement majoritaire, ce que vous voulez vivre.

Pour t'accompagner dans le choix de l'odysée, on te propose de construire ton Polaris.

Polaris est un outil pour t'aider à réfléchir à ce que tu as envie de vivre !

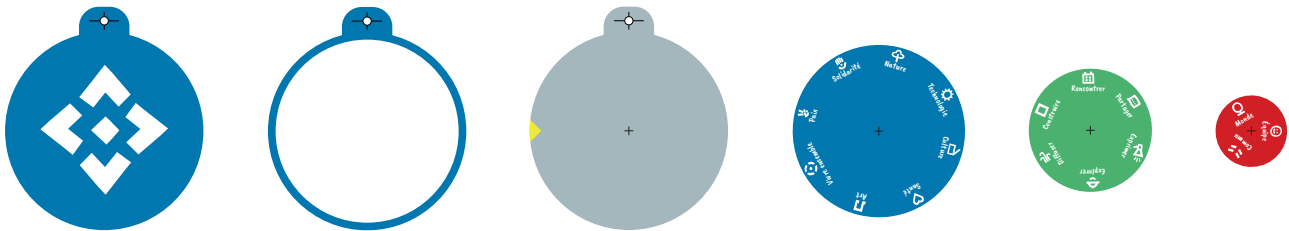
Tu trouveras donc dans ce document :

- Une notice pour construire ton Polaris ;
- Les éléments nécessaires à sa construction ;
- Un guide pour son utilisation.

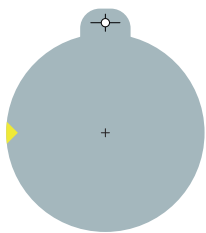
Bonne odysée !  
L'équipe nationale Scouts-Guides

## CONSTRUIRE TON POLARIS

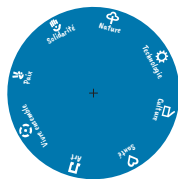
### 1. Découper les différents éléments au recto de la page.



### 2. Trouer les 4 éléments de l'intérieur :



• Le support gris



• Le cercle bleu

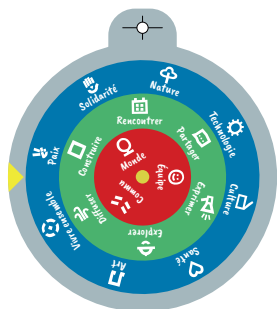


• Le cercle vert

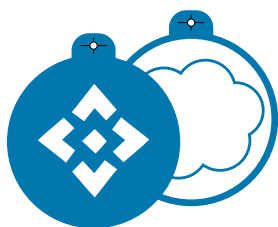


• Le cercle rouge

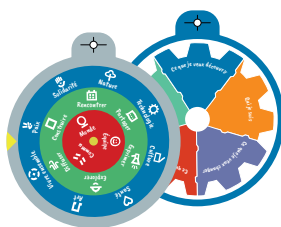
### 3. Avec une attache parisienne regrouper les 4 éléments de l'intérieur.



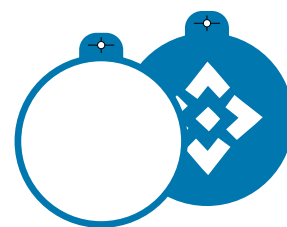
### 4. Avec un bout de ficelle, raccorder les différents éléments dans l'ordre d'assemblage en passant par le cercle blanc situé sur les languettes.



• Élément 1



• Élément 2



• Élément 3

## UTILISER POLARIS DANS LE CHOIX DE L'ODYSSÉE

Le cadran est un outil pour t'accompagner dans ta réflexion sur tes envies. Deux étapes sont nécessaires pour utiliser Polaris. Chaque étape a pour objectif de répondre à une question :

- 1<sup>re</sup> étape : Qui suis-je ?
- 2<sup>e</sup> étape : De quoi j'ai envie ?

### Qui suis-je ?

Pour cette première étape, tu es invité à te questionner sur tes goûts et tes aspirations à partir des cinq segments de la roue (sur le côté intérieurs). Prends le temps de bien penser à toi !

Tu peux dessiner, écrire ce que tu souhaites à l'intérieur du capot arrière.

Tu peux garder cette partie secrète. Pour cela, tu peux mettre un morceau de scotch pour la laisser fermée en attachant le capot arrière avec l'intérieur.

### De quoi j'ai envie ?

Pour cette deuxième étape, tu peux aller sur le côté face de Polaris qui se compose des trois cercles. Laisse tourner les roues pour réfléchir à tes envies !

Une fois que tu as trouvé une idée qui te plaît, tu peux l'écrire à l'intérieur du capot avant.

Tu peux recommencer si tu le souhaites pour trouver d'autres idées !

Une fois ces deux étapes réalisées, tu peux rejoindre le reste de ton équipe et partager ton Polaris avec eux.

