



## ➤ RESPONSABLE DE L'ÉQUIPE BÉNÉVOLE DU BREUIL

Responsable de l'équipe des bénévoles du Breuil a pour mission de recruter les responsables des pôles et d'animer l'équipe pilote, ainsi que d'élaborer le projet du Breuil en lien avec les choix de l'association.



### MA MISSION GÉNÉRALE

- Animer l'équipe des bénévoles et l'équipe pilote ;
- Faire le lien avec le responsable de l'équipe d'entretien de la Base ;
- Nommer les équipières et équipiers ;
- Élaborer le projet d'animation :
  - Un projet qui soutient les équipes bénévoles,
  - Un projet qui permet le développement du Breuil,
  - Un projet qui se sert des résolutions de l'AG,
- Elaborer le budget prévisionnel de l'équipe à partir de ce projet ;
- Organiser et mettre en œuvre le projet avec l'équipe Bases et Patrimoine ;
- Veiller à la juste répartition des ressources en fonction des projets et des missions ;
- Être garant du respect des procédures en vigueur ;
- Proposer une évaluation objective et une relecture de ce projet ;
- Représenter l'association auprès des institutions locales ;
- Être en lien avec l'équipe Bases et Patrimoine.

### LE TEMPS QUE ÇA NÉCESSITE

A adapter selon l'organisation mise en place et au fil

- 4 week-ends par an
- 2 journées en week-end par mois
- 4 soirées en semaine par mois
- 1 collège des responsables de bases (2j) par an
- 2 assemblées territoriales
- 1 assemblée générale
- 12 Réunions avec mon équipe
- 2 jours de formation par an
- ...

### QUI ME SOUTIENT

Pour des besoins spécifiques

- L'équipe Bases et Patrimoine
- Le responsable des Moyens en Communs
- Le responsable juridique
- L'équipe du centre de ressources Centre-Est
- Les membres de l'équipe nationale

### QUI M'ACCOMPAGNE

Au quotidien dans ma mission

- L'équipe Bases et Patrimoine

### QUI J'ACCOMPAGNE

- Les bénévoles du Breuil
- Les membres de l'équipe pilote de la Base

## MON PARCOURS DE FORMATION



## CE QUE JE VAIS DÉVELOPPER DURANT CETTE MISSION

### DES SAVOIR-FAIRE

- Animer une équipe
- Manager / Coacher / Accompagner
- Animer un groupe d'adultes
- Définir des priorités / Gérer des priorités
- Organiser et gérer un projet
- Prendre des initiatives, des décisions
- Gérer des conflits
- Gérer un budget
- Communiquer / Représenter l'association à l'extérieur
- Conduire une animation spirituelle et culturelle
- Conduire une réunion
- ...

### DES SAVOIR-ÊTRE

- Assumer une responsabilité,
- Être autonome et fiable
- Fédérer autour d'un projet, d'une équipe
- Faire preuve d'empathie / d'écoute / de sens du relationnel
- Motiver / Valoriser
- Être capable de travailler en équipe
- Être rigoureux et organisé
- Être capable d'adaptation
- Adopter une posture d'accompagnement
- ...

## COMMENT JE VAIS REMPLIR CETTE MISSION

Tu ne peux pas tout faire ? Discutes-en avec l'équipe Bases et Patrimoine pour définir les tâches et missions que tu souhaites assumer :

- ⊙ **Je coordonne et anime** la mise en place du projet de la base
- ⊙ **J'organise** le fonctionnement de l'équipe pour permettre la réalisation de ce projet.
- ⊙ **J'accompagne** chaque membre de l'équipe pilote.
- ⊙ **J'anime** la vie de l'équipe de base.
- ⊙ **J'organise** la représentation de l'association auprès des instances ecclésiastiques, politiques, administratives et institutionnelles locales (évêques, DDCSPP, conseils départementaux, préfectures...) et les médias, en lien avec l'équipe du territoire Bourgogne Sud.
- ⊙ **Je suis garant** du fonctionnement associatif et de l'application des principes du mouvement (Projet éducatif, Statuts, Règlement intérieur...)
- ⊙ **Je porte** dans mon action le souci de l'accès à tous (enfants et adultes) au scoutisme et aux activités de la Base
- ⊙ **Je nomme** les membres de l'équipe de Base.
- ⊙ ...

Cette fiche mission pourra être revue et adaptée tout au long de ton mandat, en lien avec l'équipe Base et Patrimoine

Tu souhaites plus de renseignements sur cette mission, contacte Gwenaëlle, la responsable de l'équipe Bases et Patrimoine : [gdeschler@sgdf.fr](mailto:gdeschler@sgdf.fr)

Mouvement de jeunesse et d'éducation populaire catholique ouvert à tous, sans distinction de nationalité, de culture, d'origine sociale ou de croyance.

Association de loi 1901 reconnue d'utilité publique, habilitée à recevoir dons et legs.



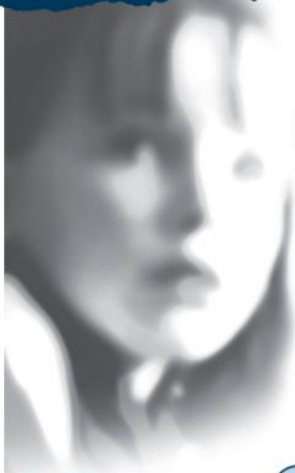
**sgdf.fr**

**Scouts et Guides de France**  
Immeuble le Baudran - Bâtiment D  
21-37 rue de Stalingrad 94110 Arcueil  
Tel. 01 44 52 37 37

/ scoutsetguides

/ sgdf

# LE DIRE, C'EST L'INTERDIRE



## LUTTER CONTRE LA MALTRAITANCE

### POINTS D'ATTENTION

- Toute personne impliquée dans le scoutisme se doit de **signaler toute inquiétude ou soupçon vis-à-vis de la sécurité d'un mineur ou d'un adulte**
- Dans ces situations, on ne peut pas rester seul.e. **Responsable de groupe et délégué.e territorial.e sont là pour vous aider.**
- **Chacun son job**: enquêter, c'est le travail de la police ou de la gendarmerie. S'en tenir à la parole recueillie.
- **Des doutes, des questions, des difficultés à décider?** «ALLO ENFANCE EN DANGER» au 119 (numéro gratuit 24h/24) peut vous aider à y voir plus clair, en toute confidentialité.
- **Envie d'en parler, au calme, sans urgence?** Écrivez à [bientraitance@sgdf.fr](mailto:bientraitance@sgdf.fr)
- Pendant l'été, la **ligne d'urgence des SGDF** au 01.47.07.81.62

### QUE FAIRE SI ?

Si un.e mineur.e se confie à moi ou si quelqu'un a des inquiétudes ou se plaint d'un adulte, quel qu'il soit, **c'est à moi de le signaler.**

ÉCOUTER



Dès le début des révélations, prends le temps d'attraper un papier et un crayon pour **prendre des notes** « ce que tu me dis est tellement important que j'ai besoin de l'écrire ».

**J'écoute sans juger**, je me contente de recevoir une parole, ni plus, ni moins.

**Je note précisément ce qu'on me dit**, j'essaie au maximum d'écrire ce que j'entends.

RASSURER



**Je suis compréhensif.ve**, je fais de mon mieux pour rassurer, sans porter de jugement. Je ne banalise pas ni ne dramatise pas.

**Je n'ai pas peur de m'engager**. Repère pour le jeune, je me sais digne de confiance.

**Je ne peux pas garder ça pour moi** et je le dis.

PROTÉGER



**Je garantis la sécurité physique et morale des mineurs** dont j'ai la charge, individuellement et collectivement. Je m'assure que les activités scouts et guides peuvent se poursuivre sans danger.

Lorsqu'un adulte du mouvement est impliqué, **nous faisons tout ce qu'il faut pour que la poursuite des activités ne mette personne en danger.**

INFORMER



**J'informe immédiatement mon.ma responsable de groupe ou mon.ma délégué.e territorial.e.** À défaut, durant les camps d'été, je contacte la ligne d'urgence des SGDF (01 47 07 81 62).

**Je leur transmets un double de mes notes.** Je m'assure de les avoir datées et signées.

### ALERER

**lorsque le danger est immédiat**

**Je n'hésite pas à alerter immédiatement la police, la gendarmerie (17 en France, 112 dans le reste de l'Europe) en cas de danger, même si je ne suis pas sûr.e de moi.**

**Je préviens ensuite mon.ma responsable de groupe ou mon.ma délégué.e territorial.e.**

### IMPORTANT !

**Je pense ou constate qu'un mineur peut avoir subi des mauvais traitements :**

Je note précisément ce qui m'interpelle, ce qu'on m'a raconté, ce qui m'a alerté.e et je ne reste pas seul.e.



#SafeFromHarm

Mouvement de jeunesse et d'éducation populaire catholique ouvert à tous, sans distinction de nationalité, de culture, d'origine sociale ou de croyance.

Association de loi 1901 reconnue d'utilité publique, habilitée à recevoir dons et legs.



sgdf.fr

Scouts et Guides de France  
Immeuble le Baudran - Bâtiment D  
21-37 rue de Stalingrad 94110 Arcueil  
Tel. 01 44 52 37 37

f / scoutsetguides

📞 / sgdf